

## Praxisräume im Ärztehaus

<b>Objekt-Nr.</b>	<b>23371200001</b>
Kaltmiete	950,00 €
Nebenkosten	190,00 €
Heizkosten	199,78 €
Warmmiete	1 339,78 €

### Angaben zur Wohnung

Straße	Glauchauer Str. 37a Ärztehaus
Ort	09350 Lichtenstein
Lage	1. OG
Nutzungsart	Gewerbe
Objektzustand	Teil-/Vollsaniert
Stellplatzmiete enthalten	Ja
Wohnfläche	137,2 m <sup>2</sup>
Kauktion	1 Kaltmiete
Vermietbar ab	sofort
Etage	2
Anzahl Etagen	3

### Energieausweis

Energieverbrauchskennwert	104 kWh/(m <sup>2</sup> -a)
Baujahr	1991
Energieausweisart	Verbrauchsausweis

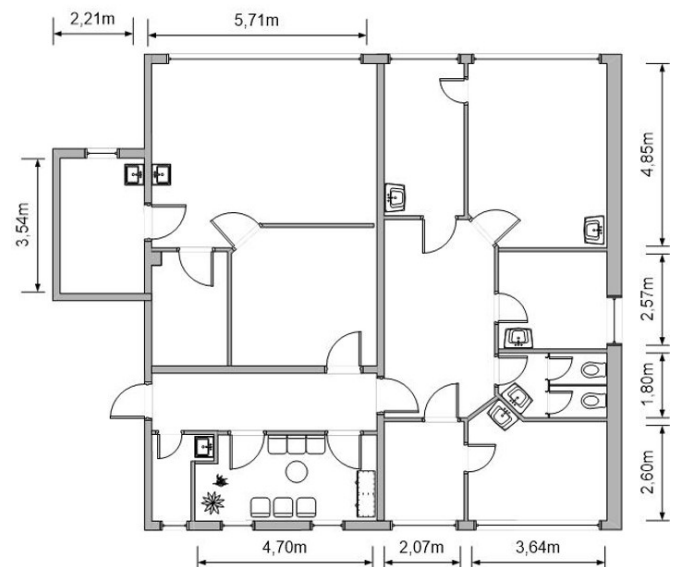
### Ausstattung

renovierte Gewerbeeinheit im Ärztehaus  
6 Behandlungsräume mit Personal- und Patienten WC  
ausgestattet mit CV Belägen  
Aufzug im Treppenhaus  
Angestellten- und Patientenparkplätze  
zentrumnah, gute Verkehrsanbindung



### Grunriss

Glauchauer Straße 37 a  
1. OG  
2337 k2



alle Maße sind ca.-Angaben



Weitere Bilder

